

Grisenyt fra dyrlægen



Nyt fra praksis – April 2007 Nr. 79

Lars Rasmussen - Jesper S. Olesen - Dorte Risum - Bjarne Ellegaard -
Kristian Viekilde - Torben Svendsen - Hans Bundgaard

www.fynvet.dk Tlf. 6262 3074

Tlf. tid bedst mellem 7:30 og 8:30

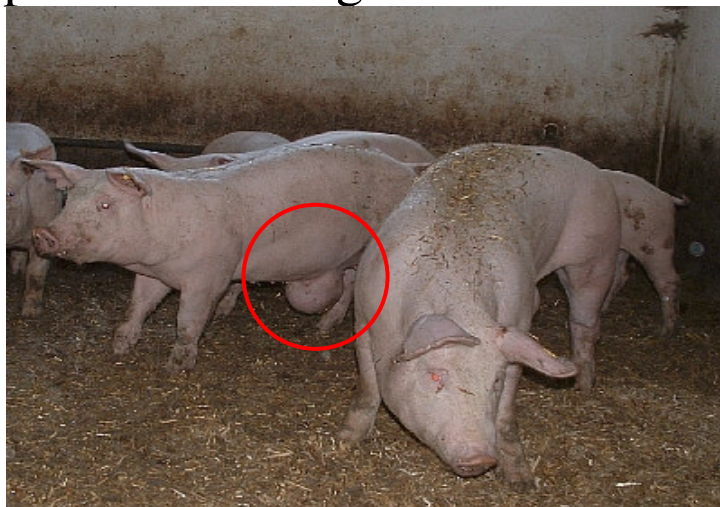
Reproduktionsproblemer – måske PMWS?

Nye Belgiske undersøgelser viser, at smittes en so med circovirus (PCV-2), som giver PMWS hos fravænnede grise, kan der forekomme mange omløbere. Smittes soen inden for den første uge efter løbning, vil fostret degenerere. Sker smitten efter ca. 8-10 uger vil det mumificere eller blot abortere. Smitte sidst i drægtigheden betyder tilsyneladende ikke noget. Ny vaccine kan måske afhjælpe noget af problemet, men det kræver, at der tages blodprøver. Vaccinen koster ca. 80 kr. pr. årssø.

Kilde: AASV 2007, proceedings s. 492.

Navlebrok og bylder – et resultat af management, ikke genetik!

Infektion og senere byld i navlen resulterer ofte i et såkaldt navlebrok. Sådanne typer brok betyder dårligere tilvækst og problemer i forbindelse med slagtning. I et canadisk forsøg med 466 grise har man vist, at der er 2,76 gange større risiko for navlebrok hos grise, der er kastreret, sammenlignet med ikke kastrerede orner og sogrise. Hvad bylder angår, viste man, at 96 % af bylterne i navlen ender med brok dannelse – 88 % af disse kunne allerede ses 5 uger efter fravænning. Derfor er det anbefalingen, at man er meget opmærksom på hygiejnen i forbindelse med kastrationen. Sørg for at bruge jodsprit til skalpellen eller tangen mellem hver gris.



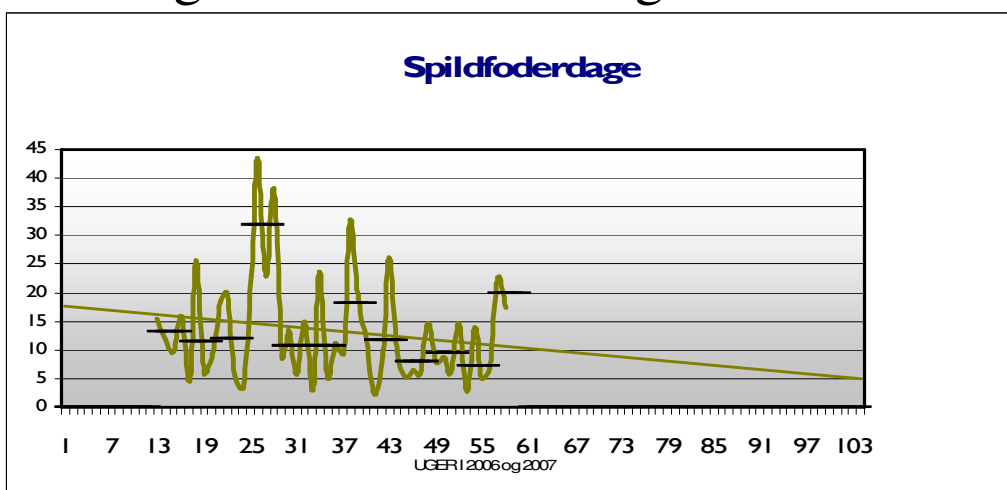
En anden pointe er, at man i mere end 8 ud af 10 tilfælde kunne opdage bylden allerede 5 uger efter fravænning. Det kræver, at man engang imellem tilser sine grise grundigt; det betaler sig. Vær meget opmærksom på at tage stilling til, om en given gris med begyndende brok skal aflives – det er nemlig en rigtig god forretning at aflive den ved 20 kg. frem for 100 kg.

Er du træt af gamle E-rapporter så se her...

FynVet har nu udviklet et rådgivningsværktøj som uge for uge kan være med til at følge din besætning nøje. Det kræver tre ting:

1. At du har AgroSoft.
2. At du indtaster data hver uge.
3. At du har internet fra den computer, som du bruger til AgroSoft.

Din computer sender automatisk en mail til os med dine data og vi lægger dem ind i et specielt program lavet til at vise udviklingen i din besætning uge for uge. Samtidig lægger vi nogle tendens linjer ind som løbende fortæller os, om det går bedre eller dårligere.



Eksempel på udviklingen af spildfoderdage i en besætning. De vandrette (sorte) streger er gennemsnit pr. mdr. Den faldende (grønne) streg er tendensen og i dette tilfælde er udviklingen positiv som følge af en målrettet indsats, inden det var for sent.

Det koster 1.200 kr. om året at være med, så hvis det har vakt din interesse, kan du ved det kommende besætningsbesøg tage en snak med dyrlægen...

KURSUS KALENDER

☺ **NYT! NYT! GRISESKOLEN - 8 TIMERS BASIS
KURSUS FOR ANSATTE I
SVINEPRODUKTIONEN MED UNDER ½ ÅRS
RELEVANT ERHVERVSERFARING.**

SE MERE PÅ DEN NYE HJEMMESIDE:

WWW.GRISESKOLEN.DK

☺ **KURSUS I SUNDHED OG SYGDOMME I
KLIMASTALDEN.**

Kurset afholdes d. 25. april 2007 kl. 14-16.

Kurset gennemgår de vigtigste sygdomme hos fravænnede grise. Desuden gennemgås principper omkring fodring, klima og holdinddeling. Hele kurset koster 450 kr. pr. deltager.

Sidste tilmelding onsdag d. 18. april på 6262-3074.

Mvh: Lars Rasmussen (22 12 87 16), Hans Bundgaard (21 67 71 94), Torben Svendsen (40 56 25 37), Kristian Viekilde (30 95 24 40), Dorte Risum (23 40 70 55), Jesper S. Olesen (40 79 28 00) og Bjarne Ellegaard (20 74 70 50)

Redaktører: Kristian.