

Grisenyt fra dyrlægen



Nyt fra praksis – juni 2006 Nr. 69

Lars Rasmussen, Jesper S. Olesen, Dorte Risum, Bjarne Ellegaard,
Torben Svendsen og Hans Bundgaard
www.fynvet.dk Tlf. 62623074

Tlf. tid bedst mellem 7:30 og 8:30

Døde grise skal afdækkes.

For ejere og ansatte er døde grise en del af dagligdagen i en moderne svineproduktion – selvom vi gør alt for at holde dem i live. For mennesker udenfor erhvervet er døde grise i vejkanten et meget ubehageligt syn. På Bornholm fik en cykelturist sidste år en overraskelse, da en ”aflivet” gris brød ud af kadaverkappen. Den havde ikke været afblødt. Det ender i dårlige avisoverskrifter og det skader erhvervets image. Sørg for altid at afbløde og overdække de døde grise.

Zigzag strategi.

Zigzag- strategien udføres med 2 racer. For soproduktionens vedkommende bør det avlsmæssige grundlag være Landrace og Yorkshire, mens der til orneproduktion anvendes Duroc og Hampshire. Ved zigzag krydsning er der ingen egentlig kernebesætning, men de søer eller polte, der har de højeste indeks, bruges til videre avl. Dette fremgår af besætnings- og ungdyrsoversigten. Det er vigtigt, at denne opdateres løbende. Strategien indledes med, at søer fra race B løbes med orner fra race A. Blandt krydsningsafkommet AB udvælges der søer, der løbes med orner af den modsatte race end soens fars – det vil sige B. Således fortsættes systemet, idet der skiftevis benyttes orner af race A og B i de følgende generationer. Efter nogle generationer vil afkommets genetiske baggrund bestå af $2/3$ af farracen og $1/3$ af den modsatte race.

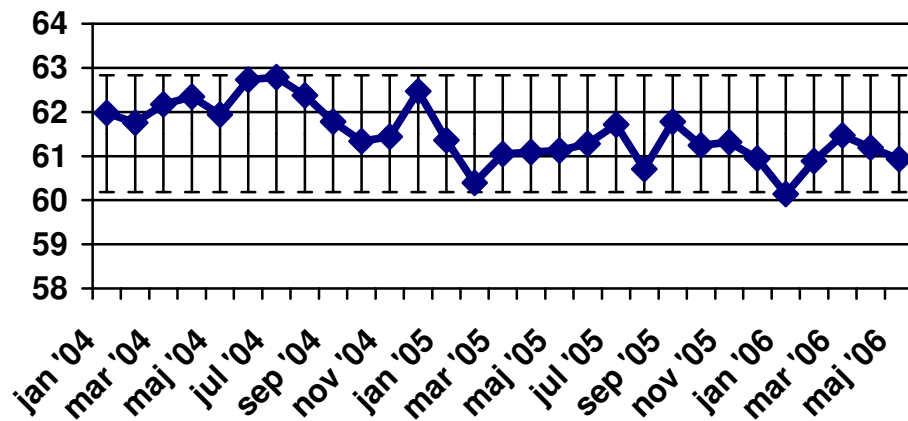
Metoden giver kun mulighed for at opnå 67 % af den optimale krydsningsfrodighed.

Et godt udgangspunkt fra zigzag strategien er indkøb af YL/LY polte fra en opformeringsbesætning. Herefter kan besætningen holdes ved lige ved, at 5% af søerne i besætningen på årsbasis løbes med special sæd fra henholdsvis Landrace og Yorkshire orner jf. metoden ovenfor.

Men er man ingen ørn udi avl, vil indkøb af polte over karantænerum fortsat være den rigtige løsning. Man skal i hvert fald passe på, at konstant følge op på de avlsmæssige ting. Erfaringen er nok også, at mange har vanskeligt ved at bedømme antallet af polte, de skal bruge og have tilstrækkeligt af dem, når de skal bruges.

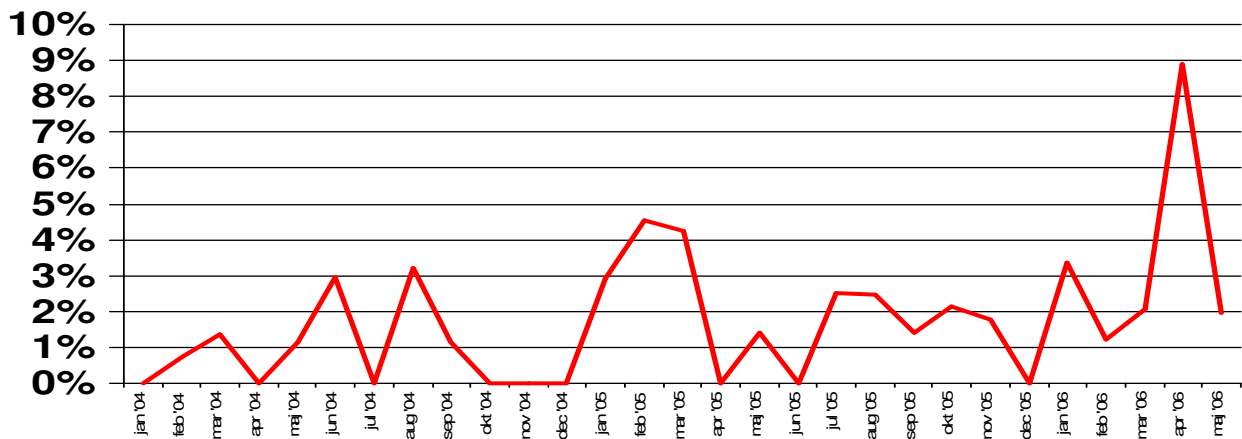
Ser udviklingen i dine grises kødprocent sådan ud?

Kød% over tid



Eller ser udviklingen i antallet af broktilfælde sådan ud?

Brok



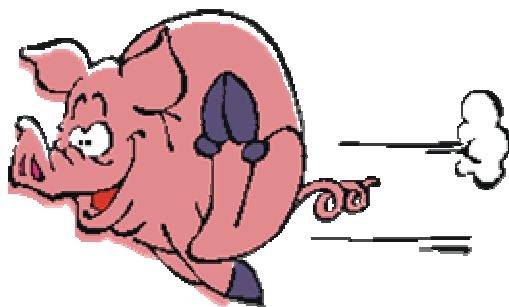
Så var det måske på tide med en slagtedataanalyse. Det er den sidste måned til halv pris! Ring til Dorte for nærmere information 2340 7055.

Unge søer får mavesår.

Vi oplever desværre tit, at det er de yngre søer der oftest får mavesår i en besætning. Det skyldes sandsynligvis, at de har en mindre mavesæk end ældre søer, men alligevel forsøger at optage meget store mængder foder. Har du en besætning under opstart, så vælg derfor en blanding med et højt træstofindhold helst uden, at det dog går på kompromis med energiniveauet. Enkelte foderblandinger kan indfri dette. Spørg os ved tvivl.

HUSK - de tynde søer.

Husk, at for hvert kilo tilvækst du ønsker, at soen skal have i drægtighedsstalden, skal hun have 5-6 kilo foder ekstra. Det er meget ekstra foder pr. dag! Spørg os ved tvivl.



Mvh: Lars Rasmussen (22128716), Torben Svendsen (40562537), Dorte Risum (23407055), Jesper S. Olesen (40792800), Bjarne Ellegaard (20747050) og Hans Bundgaard (21677194)

Redaktør: Hans & Jesper.